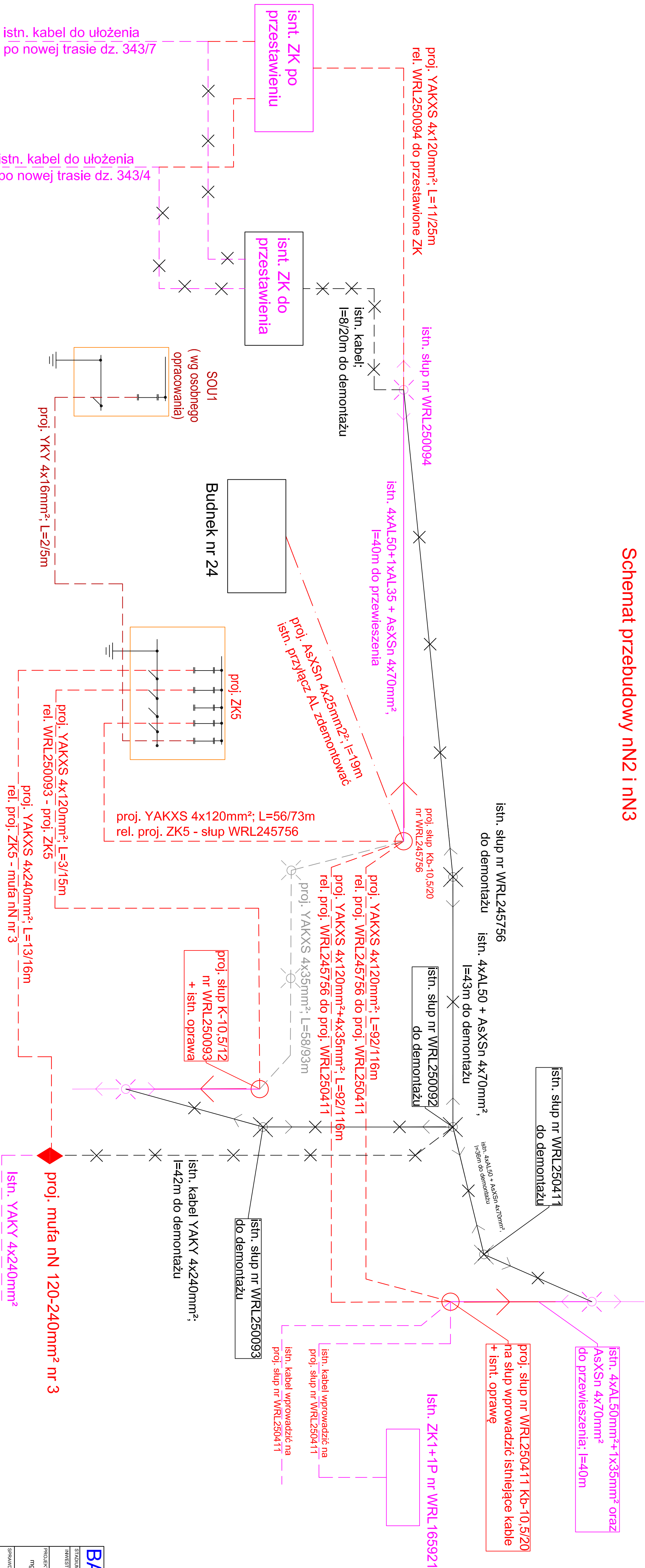


# Schemat przebudowy nN2 i nN3



## LEGENDA

- |  |  |
|--|--|
|  | istn. słup lini napowietrznej nN                                     |
|  | istn. słup lini napowietrznej nN z oprawą oświetleniową              |
|  | istn. słup lini napowietrznej nN z oprawą oświetleniową do demontażu |
|  | proj. słup nN typu E   |
|  | istn. linia napowietrzna nN do przewieszenia                         |
|  | istn. linia napowietrzna nN do demontażu                             |
|  | proj. linia napowietrzna nN  |
|  | proj. linia napowietrzna nN - przyłącz do budynku                    |
|  | istn. linia kablowa  |
|  | proj. linia kablowa nN   |
|  | proj. linia kablowa oświetlenia TD                                   |
|  | istn. linia kablowa do demontażu                                     |
|  | istn. złącze kablowe   |
|  | proj. mufa kablowa nN  |
|  | proj. lampa wg. osobnego opracowania                                 |

|   |  |  |
|---|--|--|
| <b>BAMAR BIURO PROJEKTOWE</b>   |  | <b>"BAMAR" BIURO PROJEKTOWE</b><br>53-621 WROCŁAW, UL. ŚWIERCZEWSKA 397F, TEL./KOM.: 501-161-556<br>NIP: 916-125-96-41 REGON: 93327387                 |
| SZTAJUM PROJĘTU:  | PROJEKT WYKONAWCZY                       |  |
| INWESTOR:<br><b>Powiat Wrocławski<br/>UL. KOŚCIUSKI 131, 50 - 440 Wrocław</b> |  |  |
| PROJEKTANT:<br><b>mgr inż. Konrad Bieleń</b>                                  | MST<br>wykonanie<br><b>388DOŠOQ</b>      | EPRACOWNIK<br><b>Inżynieria</b><br><br>PODSM.<br>  |
| SPRAWDZAJĄCY:<br><b>mgr inż. Tomasz Gęsiakiewicz</b>                          | MST<br>uzupełnienie<br><b>348DOŠIO</b>   | EPRACOWNIK<br><b>Inżynieria</b><br><br>PODSM.<br>  |
| ZADANIE:  | FUNKCJA<br>MST<br>POMOCNIK<br><b>301</b> | NAGRODA<br>MST<br>pomocnik<br>inż. i arch.<br>Schemat kolizji INŻI.INI3<br>miejscowy ZR.273.1.2.2017.III.DT<br>projekt<br><b>ELEKTROWIZNA</b><br>tytuł |

Projekt rozbudowy dróg powiatowych nr 197rd tj. ulicy Wysockiego w Kieżlewie / ulicy Wołoszkiej w Wilczycach oraz m. 1922d, tj. ulicy Rzeźnej w Kieżlewie, gm. Długopółka.